

# Actualizamos procesos y servicios en algunas de nuestras sedes.

Dirigido a: usuarios EPS SURA Barranquilla

**Hemos iniciado una nueva etapa como sociedad para la prevención de la propagación de COVID-19. Hoy más que nunca debemos ser conscientes de los cuidados que es necesario mantener con nosotros mismos y nuestras familias.**



**De acuerdo a la nueva fase de Aislamiento Selectivo Sostenible, las sedes que se encontraban temporalmente suspendidas, reactivarán algunos de sus servicios:**

Conoce a continuación cuáles servicios seguirán siendo virtuales y a cuáles podrás acceder de forma presencial si así lo requieres.

## 1. Servicios virtuales:



- Consulta médica programada\*
- Controles prenatales (de acuerdo a criterio del médico)\*
- Controles del programa de riesgo cardiovascular\*
- Citas con especialistas\*

\* Si tú médico considera que requieres atención presencial te orientará para que accedas a ese servicio.

- Renovación de fórmulas médicas
- Trámites

## 2. Servicios presenciales



- Consulta de atención prioritaria
- Vacunación
- Odontología: urgencias odontológicas, citas programadas, procedimientos quirúrgicos programados.\*

\*Antes de dirigirte a la sede, debes agendar tu cita por los canales virtuales o en la central de citas de tu IPS para que puedas ser atendido.

**Toma de muestras de laboratorio y citologías\***

\*Puedes agendar tu cita a través del sitio web para evitar aglomeraciones.

-Imágenes diagnósticas

IPS QUE REACTIVAN ALGUNOS DE SUS SERVICIOS A PARTIR DEL 9 DE SEPTIEMBRE

DIRECCIÓN

HORARIO

IPS SURA Boston

Carrera 45 # 53 -127

Lunes a viernesde 7:00 a. m. a 8:00 p. m. Sábados de 7:00 a. m. a 1:00 p. m.

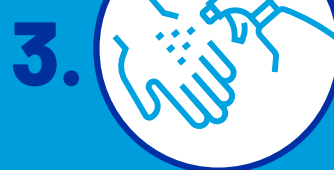
**Si vas a asistir a alguna de estas sedes recuerda:**



**Mantén puesto tu tapabocas correctamente y evita tocarlo.**



**Conserva el distanciamiento social estando a dos metros de las personas que encuentres.**



**Evita tocar superficies y objetos, y si lo haces lleva siempre alcohol o gel antibacterial.**

**Para conocer más sobre las recomendaciones que debes tener en cuenta [haz clic aquí.](#)**

### • CANALES VIRTUALES PARA TRÁMITES

**Conoce aquí** cómo realizar tus trámites de salud, afiliaciones y operaciones a través de nuestros canales virtuales.

### • CANALES VIRTUALES DE ATENCIÓN EN SALUD

1. **Ingresar aquí** para realizarte una valoración inicial y orientarte en la ruta de atención más adecuada de acuerdo con tu condición de salud.

3. **También puedes consultar a través de nuestros canales de atención:**

- Ingresar al Servicio de Atención virtual en Salud desde nuestra **App Seguros SURA**



- Comunícate a nuestra **línea de atención 01 8000 519 519 opción 0. o 319 79 01 opción 0.**

- Escribenos al **WhatsApp 317 518 0237 [Clic aquí](#)** (línea exclusiva para COVID-19).

**En EPS SURA, cuidar la vida es el propósito que compartimos como colombianos.**

Descarga o actualiza nuestra **App Seguros SURA** disponible en:

Línea de atención 01 8000 519 519  
Barranquilla: 319 79 01

