

Actualizamos procesos y servicios en algunas de nuestras sedes.



Dirigido a: usuarios EPS SURA Bogotá

Hemos iniciado una nueva etapa como sociedad para la prevención de la propagación de COVID-19. Hoy más que nunca debemos ser conscientes de los cuidados que es necesario mantener con nosotros mismos y nuestras familias.



De acuerdo a la nueva fase de Aislamiento Selectivo Sostenible, las sedes que se encontraban temporalmente suspendidas, reactivarán algunos de sus servicios:

Conoce a continuación cuáles servicios seguirán siendo virtuales y a cuáles podrás acceder de forma presencial si así lo requieres.

1. Servicios virtuales:



- Consulta médica programada*
- Controles prenatales (de acuerdo a criterio del médico)*
- Controles del programa de riesgo cardiovascular*
- Citas con especialistas*
- * Si tú médico considera que requieres atención presencial te orientará para que accedas a ese servicio.
- Renovación de fórmulas médicas
- Trámites

2. Servicios presenciales



- Consulta de atención prioritaria
- Vacunación
- Urgencias odontológicas
- Toma de muestras de laboratorio y citologías*
- *Puedes agendar tu cita a través del sitio web para evitar aglomeraciones.
- Imágenes diagnósticas

IPS QUE REACTIVAN ALGUNOS DE SUS SERVICIOS A PARTIR DEL 9 DE SEPTIEMBRE

DIRECCIÓN

HORARIO

IPS SURA Chapinero

Carrera 7 # 54-27

Lunes a viernes de 7:00 a. m. a 8:00 p. m. Sábados de 7:00 a. m. a 1:00 p. m.

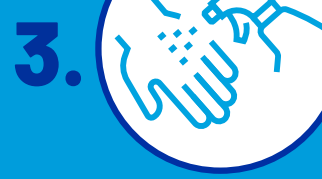
Si vas a asistir a alguna de estas sedes recuerda:



Mantén puesto tu tapabocas correctamente y evita tocarlo.



Conserva el distanciamiento social estando a dos metros de las personas que encuentres.



Evita tocar superficies y objetos, y si lo haces lleva siempre alcohol o gel antibacterial.

Para conocer más sobre las recomendaciones que debes tener en cuenta [haz clic aquí.](#)

• CANALES VIRTUALES PARA TRÁMITES

Conoce aquí cómo realizar tus trámites de salud, afiliaciones y operaciones a través de nuestros canales virtuales.

• CANALES VIRTUALES DE ATENCIÓN EN SALUD

1. **Ingresar aquí** para realizarte una valoración inicial y orientarte en la ruta de atención más adecuada de acuerdo con tu condición de salud.

3. **También puedes consultar a través de nuestros canales de atención:**

- Ingresar al Servicio de Atención virtual en Salud desde nuestra **App Seguros SURA**



- Comunícate a nuestra **línea de atención 01 8000 519 519 opción 0. o 489 79 41 opción 0.**

- Escribenos al **WhatsApp 317 518 0237 [Clic aquí](#)** (línea exclusiva para COVID-19).

En EPS SURA, cuidar la vida es el propósito que compartimos como colombianos.

Descarga o actualiza nuestra **App Seguros SURA** disponible en:

Línea de atención 01 8000 519 519
Bogotá: 489 79 41

