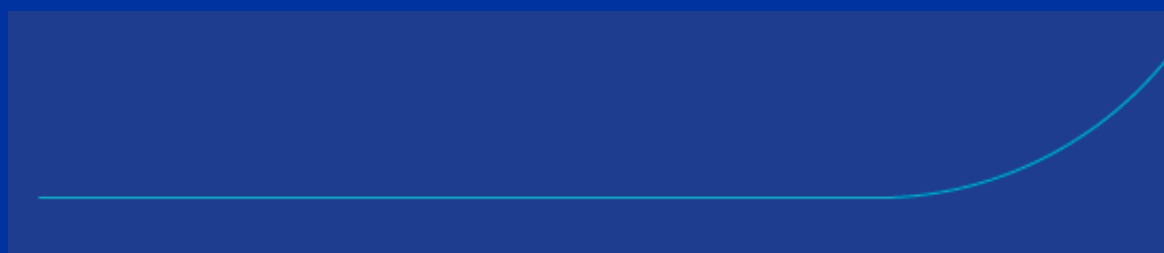




**RECOMENDACIONES
PARA EL CUIDADO DE
MOTOS DETENIDAS POR
PERÍODOS LARGOS**

[#aseguratedehacertuparte](#)

La emergencia por COVID-19 que actualmente atravesamos nos invita a permanecer en casa por varias semanas. Ello conllevará que nuestros vehículos deban permanecer inactivos por periodos de tiempo más largos de lo habitual. Por esto queremos compartir algunos consejos que te ayudarán a cuidar tu vehículo para que puedas disponer de él cuando sea posible volver a circular.



SEGUROS

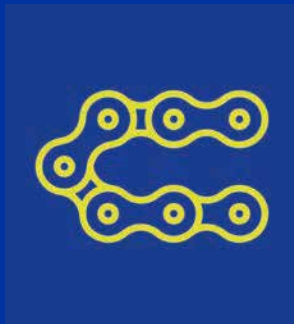
SURA 

LIMPIARLA: EL PRIMER PASO.

Lavar tu motocicleta no solo se trata de mantenerla con buen aspecto. Si no la lavas con frecuencia y de la forma correcta, corres el riesgo de dañar su apariencia y sus partes. Sin embargo, lavar una motocicleta sucia tan solo requiere de unos cuantos materiales, como agua, una esponja y detergente. Antes de terminar, revisa los detalles de la motocicleta (como las llantas y cualquier pieza de cromo) para que vuelva a tener una apariencia agradable. Puedes utilizar alcohol industrial para desinfectar.



Asegúrate de que tu motocicleta esté completamente fría. Rocíar agua sobre el motor caliente de una motocicleta, puede ocasionar daños. Los cambios repentinos de temperatura pueden agrietar todo el bloque del motor. Incluso si acabas de pasar por una carretera rural húmeda y tu motocicleta está completamente cubierta en lodo, deja que se enfríe antes de comenzar a limpiarla.



Comienza limpiando la cadena. Si tu motocicleta tiene una cadena, lo primero que tendrás que hacer es quitarle la suciedad y la grasa. De ese modo, evitarás que la suciedad se esparza sobre el resto de la motocicleta mientras la limpias. Usa un desengrasante de cadena aprobado si puedes encontrar uno en tu tienda local. Rocía el producto sobre la cadena para disolver los residuos y luego límpialo con un paño limpio. Cuando hayas terminado de limpiar la motocicleta, asegúrate de aplicarle lubricante a la cadena nuevamente.



Reúne tu equipo de limpieza. Puedes encontrar todos los artículos que necesitarás para este propósito en una tienda de artículos para automóviles o motocicletas. Asegúrate de tener a la mano un recipiente, una o dos esponjas limpias, varios paños limpios y secos (de gamuza o microfibra) un desengrasante lubricante multiusos, cepillo de cerdas delgadas (para limpiar los lugares estrechos) cera para autos o motocicletas (opcional) líquido para eliminar insectos y brea (si es necesario) limpiador de cromo (si es necesario).



Limpia con agua y disolvente las partes del motor que no sean de cromo. Antes de comenzar con la carrocería de la motocicleta, encárgate de limpiar cualquier esquina o grieta alrededor del área del motor que necesite atención especial. Humedece un cepillo en agua limpia y fría y restriega cuidadosamente la suciedad y los residuos del área. deberás mantener fuera los cables de freno y los rodamientos. El ingreso de agua en esas áreas puede ocasionar corrosión y otros problemas.



Enjuaga toda la motocicleta nuevamente. Después de que hayas limpiado todo el barro y la suciedad de la motocicleta, usa nuevamente la manguera. Rocía ligeramente la motocicleta para quitar los últimos residuos de suciedad y cualquier rastro de espuma. Si no hay mucho que limpiar, también puedes mojar una esponja limpia en agua limpia y fría para enjuagar la motocicleta.



Limpia el exceso de agua y deja que la motocicleta se seque. Toma un paño seco de gamuza o microfibra y frota cuidadosamente la motocicleta. De esa forma, el paño absorberá los residuos de agua para no dejar manchas de agua sobre la motocicleta mientras se seque.[9]No dejes que la motocicleta se seque en la luz directa del sol, ya que hacerlo también podría ocasionar manchas de agua.



Limpia las ruedas de aluminio con agua jabonosa. Muchas motocicletas modernas tienen ruedas de aluminio ligeras. Si quieres limpiar las ruedas de tu motocicleta, solo usa agua jabonosa y un paño suave. Enjuágalas con agua y límpialas con un paño seco. Las herramientas o los limpiadores abrasivos pueden dañar el acabado o la pintura de las ruedas, así que evita usarlos. Si tienes ruedas de cromo tradicionales, usa un limpiador de cromo.



Rocía protector sobre los rodamientos. Los rodamientos son una de las partes más importante y delicadas de una motocicleta. Un protector en aerosol aprobado cubrirá los rodamientos y evitará la formación de humedad y suciedad. Revisa el empaque el producto que elijas para leer las instrucciones exactas de aplicación.

Si tu motocicleta está a la intemperie te recomendamos cubrirla para protegerla del clima y evitar que entren fluidos al depósito de combustible.



**SI CUENTAS
CON CONDICIONES
ADECUADAS DE
VENTILACIÓN Y ESPACIO
EN LA ZONA DE PARQUEO,
ENCIENDE TU
MOTOCICLETA Y PONLA EN
MARCHA AL MENOS
1 VEZ CADA 3 Ó 4 DÍAS**

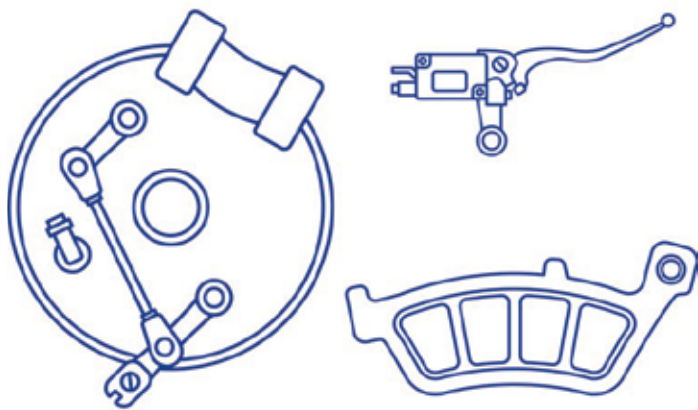


LO QUE DEBES HACER PARA MANTENER UN BUEN ESTADO DEL MOTOR

LO QUE DEBES REVISAR

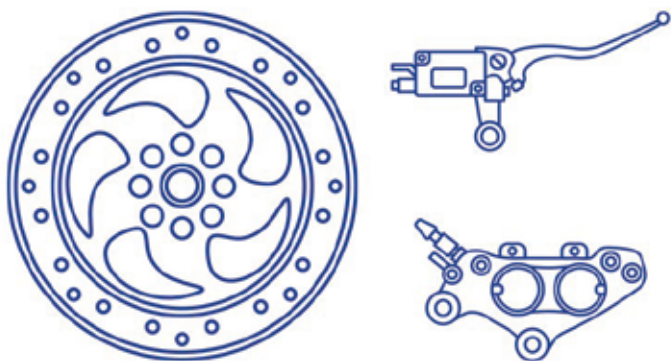
1. Que el tanque esté lleno de combustible para evitar corrosión o descomposición.
2. El nivel de aceite del motor.
3. El nivel de líquido refrigerante.
4. Que la batería este en óptimas condiciones.

DEBES IDENTIFICAR QUE TIPO DE FRENO TIENE TU MOTOCICLETA



FRENO DE BANDA

Debes accionarlo para que no se pegue.



FRENO DE DISCO

Debes verificar el nivel y el color claro que nos informa que está en óptimas condiciones. De igual manera, se debe accionar en varias oportunidades para verificar que no se vaya en vacío.



COMPRUEBA EL NIVEL DE FLUIDOS

En general los depósitos nos permiten comprobar los niveles de los fluidos ubicados normalmente cerca al motor o al lugar de accionamiento como los frenos.

NIVEL DE ACEITE

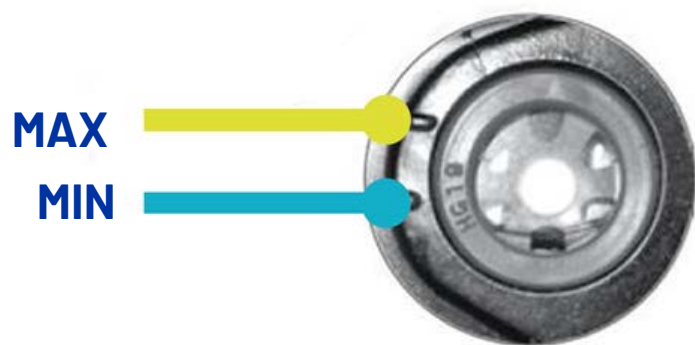
Para hacer la medición, la motocicleta debe estar lo más derecha posible con el motor frío y apagada. Debes identificar el tipo de medidor ya sea por visor o por varilla





Si el tipo de medidor es visor, está ubicado al ladoderecho del motor y lo puedes identificar como se veen la imagen de arriba.

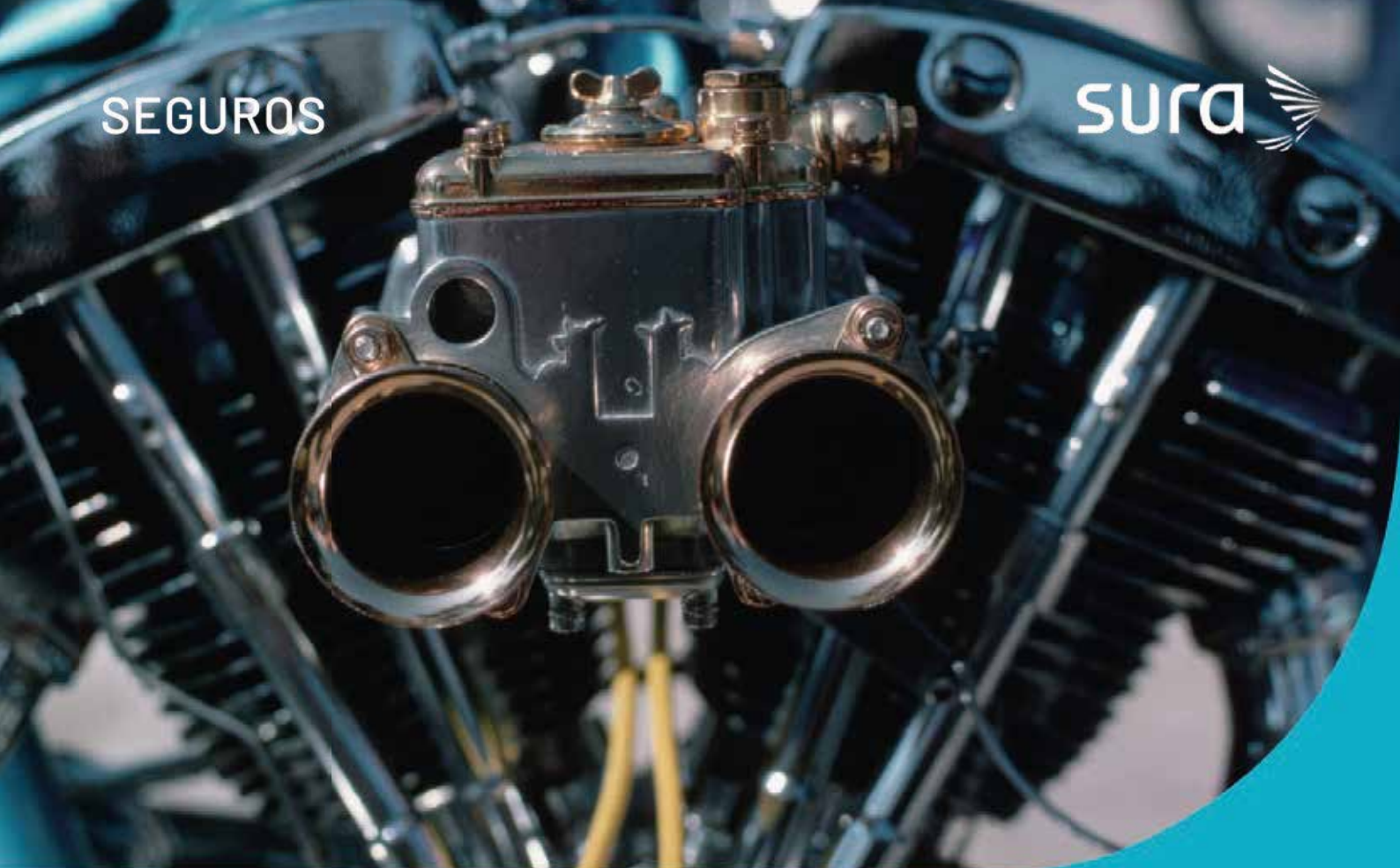
Nivel máximo: línea Amarilla
 Nivel mínimo: línea azul



Si el tipo de medidor es varilla, está ubicada en el tapón de llenado de aceite y su lectura es mediante un corrugado.

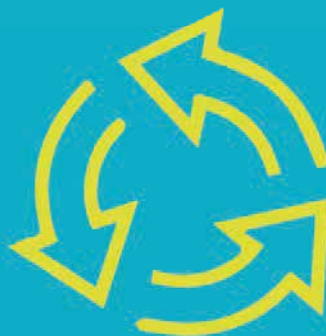
En cualquiera de los dos tipos de medición el nivel debe estar sobre el máximo o muy cercano





NIVEL DE REFRIGERANTE

DEBES IDENTIFICAR EL TIPO DE REFRIGERACIÓN QUE TIENE TU MOTOCICLETA.



REFRIGERACIÓN POR AIRE: No tiene ningún tipo de líquido el cual se deba mirar.

REFRIGERACIÓN POR ACITE: El nivel de aceite de motor es el mismo para la refrigeración, por tanto, dicho nivel se verifica en el mismo visor de aceite de motor.

REFRIGERACIÓN POR LIQUÍDO: Son aquellas que llevan un depósito independiente con un visor como el que se observa en la imagen en el círculo rojo. Se verifica su nivel con línea máxima y mínima y se debe completar con refrigerante.

UNA VEZ VERIFIQUES TODO LO ANTERIOR ¡ES HORA DE PROBARLO!

- Recuerda que la zona en la que enciendas tu motocicleta debe tener adecuada circulación de aire para evitar que los residuos de la combustión afecten tu salud y la de tus vecinos.
- Después de haber movido la motocicleta y puesto en funcionamiento las luces, recuerda apagar de nuevo para evitar consumos innecesarios cuando de nuevo este parqueado.



NOTA: Si al intentar poner en marcha el motor de tu vehículo éste no enciende o percibes algún ruido atípico, es recomendable solicitar tu servicio de asistencia con SURA.



Algunas referencias

↑ <https://www.autoevolution.com/news/the-dos-and-donts-of-washing-a-motorcycle-part-one-97915.html> ↑ <https://motorbikewriter.com/top-10-tips-washing-motorcycle/> ↑ <https://www.autoevolution.com/news/the-dos-and-donts-of-washing-a-motorcycle-part-one-97915.html> ↑ <https://www.thoughtco.com/how-to-wash-a-motorcycle-2399737> ↑ <http://www.honda.co.uk/motorcycles/my-bike/maintenance/cleaning.html> ↑ <http://www.honda.co.uk/motorcycles/my-bike/maintenance/cleaning.html> ↑ <http://www.honda.co.uk/motorcycles/my-bike/maintenance/cleaning.html> ↑ <http://www.honda.co.uk/motorcycles/my-bike/maintenance/cleaning.html> ↑ <http://www.honda.co.uk/motorcycles/my-bike/maintenance/cleaning.html> ↑ <http://www.honda.co.uk/motorcycles/my-bike/maintenance/cleaning.html> ↑ <http://laamseats.com/vinyl-leather-care> ↑ <https://www.thoughtco.com/how-to-wash-a-motorcycle-2399737> ↑ <http://www.honda.co.uk/motorcycles/my-bike/maintenance/cleaning.html> ↑ <http://www.honda.co.uk/motorcycles/my-bike/maintenance/cleaning.html> ↑ <http://www.honda.co.uk/motorcycles/my-bike/maintenance/cleaning.html> ↑ <http://www.honda.co.uk/motorcycles/my-bike/maintenance/cleaning.html> ↑ <http://www.honda.co.uk/motorcycles/my-bike/maintenance/cleaning.html> ↑ <https://www.cyclefish.com/forums/topic/27/keeping-your-bike-clean-the-right-way>

Para más información visita
www.segurossura.com/covid19

[#aseguratedehacertuparte](#)