



Vacuna Moderna & NIAID

para la reducción de síntomas del COVID-19

2

Dosis

Primera dosis día cero y segunda dosis 28 días después de la primera.

Poblaciones excluidas de la vacunación

Ten en cuenta

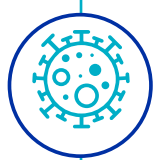
Eficacia



90 - 100 % para casos graves y moderados de la enfermedad.



94.1 %, para casos leves y muy leves, que requieran atención ambulatoria o no requieran atención médica.



No está comprobado que impida la infección con el virus y el contagio a otras personas, por eso, aunque estés vacunado debes seguir cumpliendo los protocolos de bioseguridad para proteger a quienes aún no lo estén.



Menores de 18 años.



No deben aplicarse la vacuna, las personas con antecedentes conocidos de alergia o anafilaxia a cualquier componente de la vacuna.



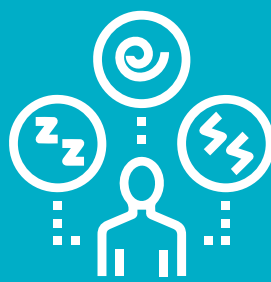
Las personas inmunocomprometidas deben vacunarse con orientación y acompañamiento de su médico tratante.

Las mujeres lactantes pueden ser vacunadas en la etapa que les corresponda sin que su condición sea una contraindicación.

Efectos secundarios

Los efectos esperados y que desaparecerán con el paso de los días después de la vacuna son:

- Dolor, enrojecimiento, hinchazón o ganglios linfáticos sensibles en el brazo donde se inyecta la vacuna.
- Fatiga o cansancio.
- Náuseas y vómito.
- Dolor muscular.
- Fiebre.
- Dolor de cabeza.
- Escalofríos.
- Dolor en las articulaciones.



Estos síntomas pueden ser más fuertes en adultos jóvenes.

Puedes consultar con tu médico la posibilidad de tomar medicamentos **que ayuden a aliviar los síntomas.**

Los efectos o reacciones graves son muy raros, **pero pueden ocurrir.**

Actualiza tus datos **CLIC AQUÍ**



SI TE INFORMAS SOBRE LA VACUNACIÓN PARA COVID-19

