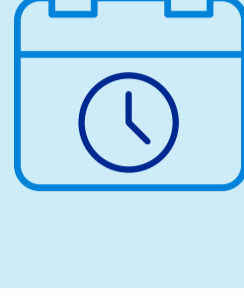




# Citología cervicouterina con frotis de flujo vaginal

## PREPARACIÓN

### Sigue estas recomendaciones para tu examen:



La toma citológica debe hacerse preferiblemente sin la menstruación, entre los días 5 al 25 del ciclo, es decir 5 días antes de su menstruación o 5 días después del último día de su sangrado menstrual.



Si estás en los días de tu menstruación no debes hacerte el examen. Si tienes irregularidades menstruales, no son causa de inasistencia al control citológico; cuando esto te ocurra consulta con nuestro personal de salud.



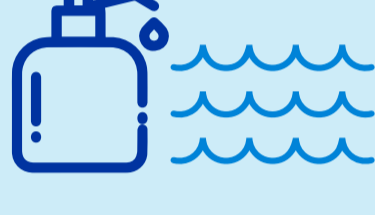
Una semana (7 días) antes del examen, **no debes aplicarte óvulos** dentro de la vagina.



72 horas (3 días) antes del examen, **no debes tener relaciones sexuales**.



Cinco días antes **no debes aplicarte** duchas vaginales, cremas vaginales, espermicidas, desodorantes íntimos o talcos dentro de la vagina.



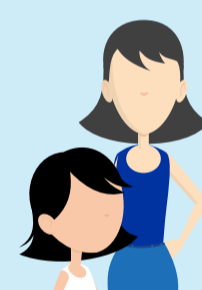
Limpia solo la parte externa de tus genitales con agua y jabón.



Si estás en periodo de postparto por cesárea o tuviste parto vaginal, la toma de muestra de la citología **debe hacerse seis (6) semanas después del parto**.



Preséntate con **ropa cómoda al examen**, preferiblemente con falda. No utilices fajas, medias veladas, pantalones, botas, etc.



**No es necesario que asistas a la prueba con un acompañante**. Por tu tranquilidad y comodidad, evita acudir al examen con personas a cargo como niños, adultos mayores, personas en situación de discapacidad o con movilidad reducida.

### Debes informarnos si:



#### IMPORTANTE

Al momento de ingresar al examen, **informa a nuestro personal** si eres virgen, tienes dispositivo intrauterino o T, los ligamentos de tu vagina o de tu vejiga están debilitados (prolapso vaginal o vesical) o si el anillo que se encuentra en la entrada de tu vagina es estrecho (introito vaginal estrecho).



Si estás en **embarazo**, cuéntale al personal de salud en qué semana de gestación te encuentras y si tienes alguna condición especial.



Pregúntale a nuestro personal de salud **los cuidados que debes tener** durante y después del examen.

## Trae todos los documentos



• Documento de identidad



• Orden médica



**¡ASISTE A TIEMPO!**

### Llega 15 minutos antes del examen

Este espacio será necesario para hacer el registro de tu información, confirmar la correcta preparación y que apruebes la realización de tu examen.

### Cuidados después del examen

- ✓ Puedes continuar con las actividades que haces en tu vida diaria como trabajar, estudiar, ejercitarte o manejar.
- ✓ En caso de ser necesario repetir la toma de la citología de cuello uterino, debes hacerlo después de que transcurra un (1) mes después de esta prueba.
- ✓ Si tienes alguna duda, consulta con nuestro personal de salud.

Gracias por seguir nuestras recomendaciones y contribuir para que tu estudio permita un correcto diagnóstico.

