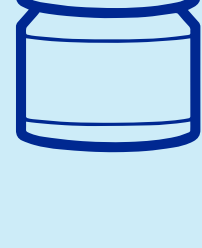


Sangre oculta en materia fecal

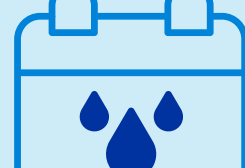
PREPARACIÓN



Sigue estas recomendaciones para tu examen:



Consigue un recipiente especial para recolectar las heces, materia fecal o popó.



Si eres mujer, **no debes recolectar la muestra antes o durante el periodo menstrual.**



Dos días (48 horas) antes, **no debes consumir medicamentos como** Ibuprofeno (Advil, Motrin B), Naproxeno o Aspirina, ni consumir licor. Estas sustancias pueden afectar los resultados de tu examen.



Tres días (72 horas) antes, **debes evitar comer alimentos** como brócoli, nabos, rábano picante y carnes rojas en exceso, con el fin de garantizar resultados precisos de tu examen.



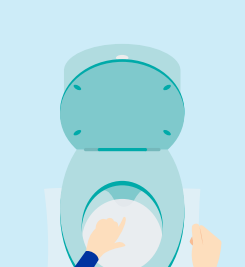
Asegúrate de orinar primero para no contaminar la muestra.



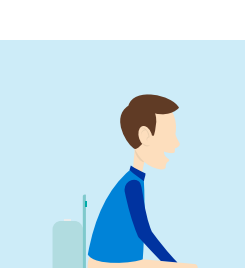
Lávate las manos con agua y jabón antes de iniciar la recolección de las heces.



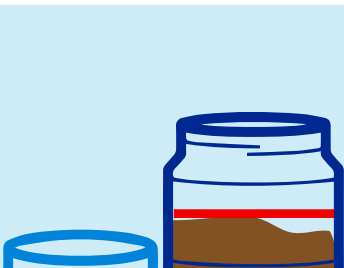
Evita expulsar la muestra directamente en el frasco. Levanta la tapa del inodoro y coloca un pedazo de papel de cera o envoltura de plástico sobre la taza.



Asegúralo con cinta adhesiva para evitar que la muestra caiga dentro del inodoro y se contamine con el agua. Presiona el envoltorio plástico para crear un hoyo pequeño donde recolectes la muestra.



Baja la tapa del inodoro y siéntate en el sanitario. Haz popo sobre el envoltorio plástico.



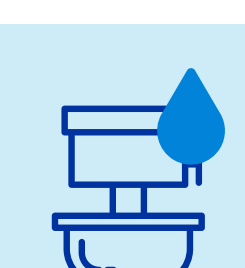
Abre el envase y usa la cuchara incorporada a la tapa para **recolectar pequeñas muestras de las heces que aparecen con sangre.**

Continúa agregando la muestra en el envase hasta que el nivel de las heces llegue a la línea de color rojo.



Tapa el frasco y asegúrate de que esté bien cerrado.

Guarda el recipiente en una bolsa de plástico o de papel y ciérrala bien.



Bota el resto de las heces en el inodoro y desecha la envoltura de plástico.



Lávate bien las manos con agua y jabón.

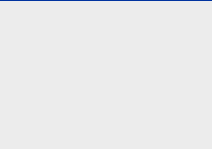


Lleva la muestra al laboratorio lo más pronto posible, antes de las 24 horas desde su recolección. Entre más rápido la lleves, más preciso será el resultado.



Si sufres de sangrado de hemorroides o de sangre en la orina, debes informarle a nuestro personal de salud cuando entregues la muestra.

Trae todos los documentos



• Documento de identidad



• Orden médica



Cuidados después del examen

✓ Puedes continuar con las actividades que haces en tu vida diaria como ir a trabajar, estudiar, ejercitarte o manejar.

✓ Si tienes alguna duda, consulta con nuestro personal de salud.

Gracias por seguir nuestras recomendaciones y contribuir para que tu estudio permita un correcto diagnóstico.

