



Prueba de orina 24 horas Catecolaminas PREPARACIÓN

Sigue estas recomendaciones para tu examen:



Dos días (48 horas) antes y el día de la toma de la muestra de orina, debes evitar:

- Consumir licor y tabaco.
- Tomar café, té, chocolate y gaseosas oscuras.
- Comer banano, naranja, mandarina, maracuyá y otros cítricos.
- Realizar ejercicios físicos que requieran mucho esfuerzo.



Busca un recipiente plástico, limpio, seco y de tapa rosca, con capacidad para almacenar de 2 a 2.5 litros.



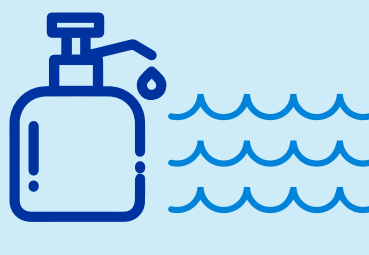
Usa preferiblemente envases de agua. Evita usar envases de lácteos, cloro, jabones, detergentes, suavizantes, aceites o alcohol.



Lávalo muy bien evitando usar cloro, límpido o jabones fuertes. Enjuágalo y ponlo a secar antes de empezar a recolectar la muestra de orina.



Si tienes una bacinilla o recipiente donde puedas orinar, lávalo con abundante agua y déjalo secar. No es necesario tener este artículo, pero te ayudará a envasar fácilmente la orina en el recipiente final.



Antes de recoger la muestra, limpia bien tus genitales con agua y jabón.



Elimina la primera orina de la mañana, esta no se recoge y debe ser entre 6:00 a. m. y 9:00 a. m. A partir de ese momento, inicia el conteo de las 24 horas.



Recoge en la bacinilla y pasa al recipiente la totalidad de la orina que produzcas durante las siguientes 24 horas, siguiendo la indicación de tu médico. Si no tienes bacinilla, hazlo directamente en el recipiente, evitando regar la orina.



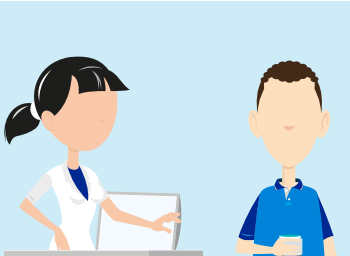
Durante la recolección de la orina mantén el recipiente en la parte interna de la nevera, no en la puerta, a una temperatura entre 2 y 8 grados centígrados y debe mantenerse protegida de la luz.



La última muestra se debe recoger al día siguiente a la misma hora en que iniciaste la recolección.



Marca muy bien el recipiente con tus nombres, apellidos completos y el número de tu documento de identidad.



Tan pronto termines la recolección de la orina, lleva personal e inmediatamente la muestra al laboratorio. Evita el riesgo de perderla.



Para una adecuada interpretación de tus resultados, la muestra de orina debe haber sido recolectada y preservada siguiendo estrictamente estas instrucciones.

Trae todos los documentos



• Documento de identidad



• Orden médica



Cuidados después del examen

✓ Puedes continuar con las actividades que haces en tu vida diaria como ir a trabajar, estudiar, ejercitarte o manejar.

✓ Si tienes alguna duda, consulta con nuestro personal de salud.

Gracias por seguir nuestras recomendaciones y contribuir para que tu estudio permita un correcto diagnóstico.

