

Baciloscopia en bebés y niños

PREPARACIÓN



Sigue estas recomendaciones para tu examen:



Para bebés o niños incapaces de producir el material que sale de las vías respiratorias cuando se tose de manera profunda (esputo), **el personal médico externo al laboratorio debe obtener la muestra a través de métodos de aspiración**. Sigue todas las indicaciones de nuestro personal de salud.



La prueba debe hacerse lo más pronto posible, idealmente en el día posterior a la consulta con el médico.



Solicita en el laboratorio o consigue en una farmacia tres (3) frascos recolectores de tapa rosca, con boca ancha para la toma de la muestra (pueden ser los que se usan normalmente para las muestras de orina).



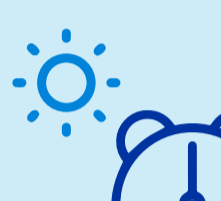
Debes recolectar tres muestras de esputo del bebé o el niño, durante tres (3) días consecutivos. El esputo es el material que sale de sus vías respiratorias cuando tose de manera profunda: expectoración, flema o gargajo.



Ten presente que cada día debes llevar, lo más pronto posible, la muestra que recogiste al laboratorio. Por eso **debes ir durante tres (3) días seguidos**.



El personal médico externo al laboratorio debe garantizar condiciones de limpieza en la recolección de la muestra del bebé o niño.



Recoge la muestra del esputo (expectoración, flema o gargajo) **preferiblemente en la mañana** y antes de que el niño coma cualquier alimento o tome algún líquido.



Enjuágale la boca solo con agua y sin cepillarle los dientes.



Elige un lugar bien ventilado y que ofrezca privacidad para tomarle la muestra, puede ser una habitación donde haya buena ventilación y con acceso de luz natural, o algún lugar abierto y no concurrido.



Destapa el recipiente solo en el momento de recolectar la muestra.



Dile al niño que tome aire y tosa fuertemente dentro del frasco, con el fin de que salga la flema de su garganta. Evita derramar la muestra por fuera del recipiente.



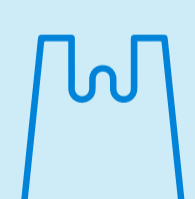
Es ideal que la muestra tenga consistencia de moco y con poca saliva.



Tapa bien el frasco.



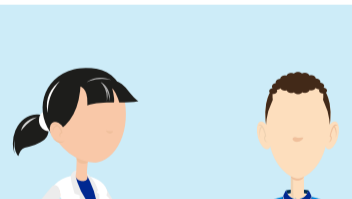
Márcalo con los nombres, apellidos completos y número de documento de identidad del niño.



Limpia el exterior del envase con un pañuelo de papel. Guarda el frasco con la muestra en una bolsa plástica.



Lávate las manos con agua y jabón.



Lleva la muestra que recogiste al laboratorio en el menor tiempo posible.



Para una adecuada interpretación de los resultados, la muestra de esputo debe haber sido recolectada y preservada **siguiendo estrictamente las instrucciones**.



Si el bebé o niño está tomando algún antibiótico o medicamento para alguna infección, cuéntale a nuestro personal de salud en el momento en el que le entregues la muestra.

Trae todos los documentos

• Documento de identidad

• Orden médica



Cuidados después del examen

✓ El niño puede continuar con las actividades que hace en su vida diaria como ir al colegio o jugar.

✓ Si tienes alguna duda, consulta con nuestro personal de salud.

Gracias por seguir nuestras recomendaciones y contribuir para que tu estudio permita un correcto diagnóstico.

