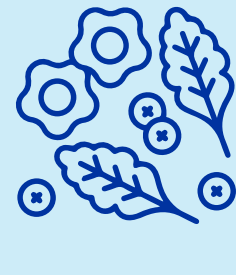




Prueba de orina 24 horas Calcio y/o fósforo PREPARACIÓN

Sigue estas **recomendaciones** para tu examen:



Aliméntate como lo haces normalmente.



En caso de que estés tomando medicamentos que contienen calcio, pregúntale a tu médico tratante si los puede suspender para la toma de la muestra.



Busca un recipiente plástico, limpio, seco y con tapa rosca, con capacidad para almacenar de 2 a 2.5 litros.



Evita envases de lacteos, detergentes, suavizantes, gaseosas, cloro, aceites o alcohol. Preferiblemente de agua.



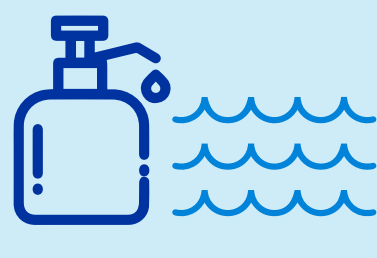
Lávalo muy bien evitando usar cloro, límpido o jabones fuertes.
Enjuégalo y ponlo a secar antes de empezar a recolectar la muestra de orina.



Si tienes una bacinilla o recipiente donde puedas orinar, lávalo con abundante agua y déjalo secar. No es necesario tener este artículo, pero te ayudará a envasar fácilmente la orina en el recipiente final.



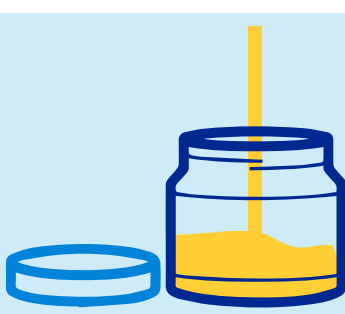
Ten presente que **no debes tomar licor** el día de recolección de la muestra.



Antes de recoger la muestra **limpia bien tus genitales con agua.**



Elimina en el sanitario la primera orina de la mañana y anota la hora en la que la eliminaste. Ten en cuenta que esta muestra no se recoge.



Recoge en la bacinilla y **pasa al recipiente la totalidad de la orina que produzcas durante las siguientes 24 horas desde la hora que anotaste**, siguiendo la indicación de tu médico. Si no tienes bacinilla, **hazlo directamente en el recipiente** evitando regar la orina.



Durante la recolección de la orina **mantén el recipiente en la parte interna de la nevera**, no en la puerta, a una temperatura entre 2 y 8 grados centígrados.



Marca muy bien el recipiente con tus nombres, apellidos completos y el número de tu documento de identidad.

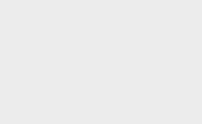


Tan pronto termines la recolección de la orina, lleva inmediatamente la muestra al laboratorio. Debes hacerlo personalmente.



Para una adecuada interpretación de tus resultados, la muestra de orina debe ser recolectada y preservada **siguiendo estrictamente estas instrucciones.**

Trae todos los documentos



• **Documento de identidad**



• **Orden médica**



Cuidados **después** del examen

✓ Puedes continuar con las actividades que haces en tu vida diaria como ir a trabajar, estudiar, ejercitarte o manejar.

✓ Si tienes alguna duda, consulta con nuestro personal de salud.

Gracias por seguir nuestras recomendaciones y contribuir para que tu estudio permita un correcto diagnóstico.

