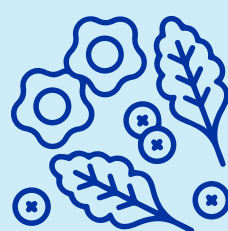




## Proteína epididimal humana 4 - HE4 PREPARACIÓN

Sigue estas **recomendaciones** para tu examen:



Esta prueba no requiere ayuno.



Siete días (1 semana) antes, **no debes haber estado expuesto a quimioterapia.**



**No es necesario que asistas a la prueba con un acompañante.** Por tu tranquilidad y comodidad, evita acudir al examen con personas a cargo como niños, adultos mayores, personas en situación de discapacidad o con movilidad reducida.

## Trae todos los documentos



• Documento de identidad



• Orden médica



**¡ASISTE A TIEMPO!**

### Llega 15 minutos antes del examen

Este espacio será necesario para hacer el registro de tu información, confirmar la correcta preparación y que apruebes la realización de tu examen.

### Cuidados **después** del examen

- ✓ Puedes continuar con las actividades que haces en tu vida diaria como ir a trabajar, estudiar, ejercitarte o manejar.
- ✓ Si tienes alguna duda, consulta con nuestro personal de salud.

Gracias por seguir nuestras recomendaciones y contribuir para que tu estudio permita un correcto diagnóstico.

