

Cortisol pre y post ACTH para bebés

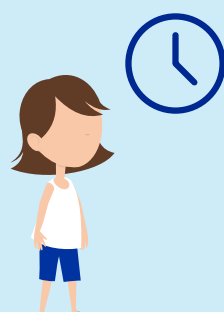
PREPARACIÓN



Sigue estas recomendaciones para tu examen:



Entre cuatro (4) y seis (6) horas antes de la prueba, **el bebé debe guardar ayuno**. No debe comer alimentos ni tomar bebidas.



Debe permanecer en reposo 20 minutos antes de la prueba.



Debe venir acompañado de un adulto responsable, mayor de 18 años.



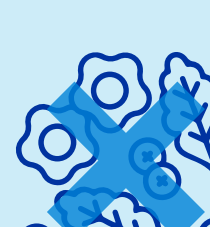
En ocasiones, puede ser un poco difícil canalizar la vena del bebé. **Si esto ocurre, debemos intentarlo varias veces**.



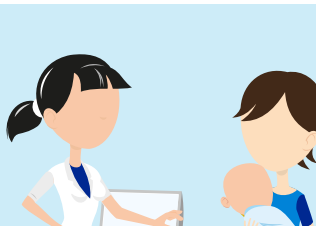
En el proceso de canalizar una vena se puede producir sangrado, acumulación de sangre debajo de la piel (hematoma), mareo y, raramente, infección.



El bebé y su acompañante **deben seguir las indicaciones de nuestro personal de salud**.



El bebé no debe comer alimentos ni tomar bebidas durante la prueba.



Recuerda darle al personal del laboratorio los datos del bebé: edad, peso, medicamentos que toma y dosis, motivo de realización del examen, si padece de diabetes o hipoglicemia.



Tanto el bebé como el acompañante deben contar con disponibilidad para permanecer en el laboratorio durante el tiempo de la prueba, 3 horas. Te recomendamos llevar libros, juguetes u otras actividades.



Pregúntale a nuestro personal de salud los cuidados que debes tener con el bebé durante el examen.

Trae todos los documentos



• Documento de identidad



• Orden médica



¡ASISTE A TIEMPO!

Llega 15 minutos antes del examen

Este espacio será necesario para hacer el registro de tu información, confirmar la correcta preparación y que apruebes la realización de tu examen.

Cuidados después del examen

- ✓ Cuando se retira el catéter pueden formarse hematomas en la piel que generalmente desaparecen sin ninguna complicación.
- ✓ El bebé puede sentir picazón e irritación en el lugar donde le pusieron la inyección.
- ✓ El bebé puede presentar, durante las 12 horas posteriores a la prueba, baja de presión en la sangre, mareos, náuseas, sofoco, vómito, irritabilidad y sueño.
- ✓ En caso de que el bebé presente complicaciones debes llevarlo al servicio de urgencias.
- ✓ Si tienes alguna duda, consulta con nuestro personal de salud.

Gracias por seguir nuestras recomendaciones y contribuir para que tu estudio permita un correcto diagnóstico

