

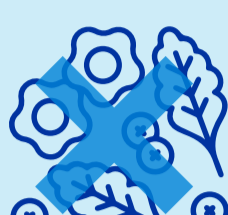
Hidroprogesterona pre y post ACTH para adultos

PREPARACIÓN

Sigue estas recomendaciones para tu examen:



Tres días (72 horas) antes de la prueba **no debes tomar licor.**



Entre 8 y 10 horas antes de la prueba, **debes guardar ayuno.**

No debes comer alimentos ni tomar bebidas.



Debes permanecer en reposo 20 minutos antes de la prueba.



Debes venir acompañado de un adulto responsable, mayor de 18 años.



En ocasiones puede ser un poco difícil canalizar la vena en un paciente. **Si esto ocurre, debemos intentarlo varias veces.**



En el proceso de canalizar una vena se puede producir

sangrado, acumulación de sangre debajo de la piel (hematoma), mareo y, raramente, infección.



Sigue las indicaciones de nuestro personal de salud.



No debes comer alimentos ni tomar bebidas durante la prueba.



Recuerda darle al personal del laboratorio tus datos:

Edad, peso, medicamentos que tomas y dosis, motivo de realización del examen, si padeces de diabetes o hipoglicemia o si estás en embarazo.



Tanto tú como tu acompañante deben contar con disponibilidad

para permanecer en el laboratorio el tiempo que dura la prueba, 3 horas. Te recomendamos llevar libros u otras actividades.

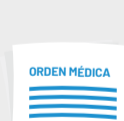


Pregúntale a nuestro personal de salud los cuidados que debes tener durante el examen.

Trae todos los documentos



• Documento de identidad



• Orden médica



¡ASISTE A TIEMPO!

Llega 15 minutos antes del examen

Este espacio será necesario para hacer el registro de tu información, confirmar la correcta preparación y que apruebes la realización de tu examen.

Cuidados después del examen

- ✓ Cuando se retira el catéter pueden formarse hematomas en la piel que generalmente desaparecen sin ninguna complicación.
- ✓ No debes transportarte en motocicleta.
- ✓ Puedes presentar durante las 12 horas posteriores a la prueba, baja de presión en la sangre, debilidad en los músculos, mareos, náuseas, sofoco, vómito, irritabilidad y sueño.
- ✓ No debes acercarte a balcones o ventanales ya que, debido a la sensación de sueño se pueden producir caídas.
- ✓ En caso de que presentes complicaciones debes acudir al servicio de urgencias.
- ✓ Si tienes alguna duda, consulta con nuestro personal de salud.

Gracias por seguir nuestras recomendaciones y contribuir para que tu estudio permita un correcto diagnóstico

