



Ecografía pélvica transabdominal para niñas menores de cinco años con control de esfínteres

PREPARACIÓN

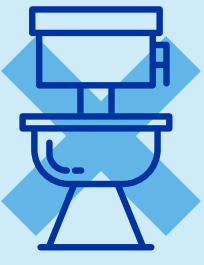
Sigue estas recomendaciones para tu examen:



Entre dos (2) y tres (3) horas antes de la muestra, la niña **debe tomarse entre dos (2) y tres (3) vasos grandes de agua.**



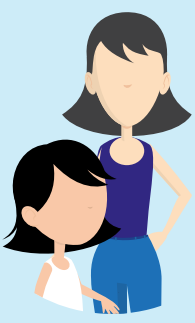
No debe tomar bebidas con leche ni gaseosas.



Después de que la niña se tome los vasos de agua, **no debe orinar.**



La niña **debe tener la vejiga lo más llena posible** para poder examinar con más detalle los órganos de su pelvis.



La niña **debe venir acompañada de un adulto responsable**, mayor de 18 años.



La niña y su acompañante **deben seguir las indicaciones de nuestro personal de salud.**

Trae todos los documentos

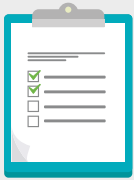
VIGILADO SUPERINTENDENCIA FINANCIERA DE COLOMBIA
VIGILADO Supersalud



• Documento de identidad



• Orden médica



• Estudios anteriores relacionados, que le hayan realizado a la niña.



¡ASISTE A TIEMPO!

Llega 30 minutos antes del examen

Este espacio será necesario para hacer el registro de tu información, confirmar la correcta preparación y que apruebes la realización de tu examen.

Cuidados después del examen

✓ La niña puede continuar realizando normalmente sus actividades cotidianas.

Gracias por seguir nuestras recomendaciones y contribuir para que tu estudio permita un correcto diagnóstico.

