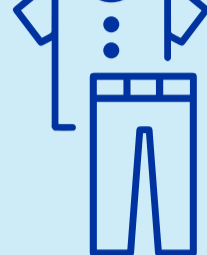


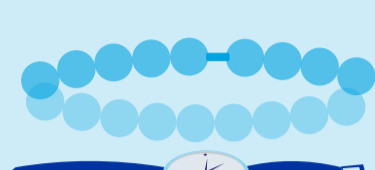


Mamografía PREPARACIÓN

Sigue estas **recomendaciones** para tu examen:



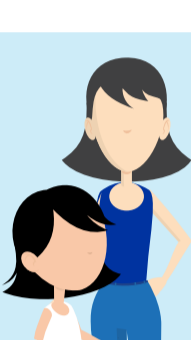
Por tu comodidad, el día de la prueba debes vestirte con **camisa de botones, y pantalón o falda.**



Te recomendamos **no usar joyas ni objetos de valor.**



El día del examen **no debes usar desodorante, cremas, talcos o aceites.** Estas sustancias pueden alterar los resultados de la prueba.



Los adultos mayores, las personas que por su condición de salud lo requieran, en situación de discapacidad o con limitaciones, deben estar acompañadas por un responsable mayor de 18 años.

Antes de iniciar la prueba, debes informarle al personal de radiología si presentas alguna de estas condiciones:



Estás amamantando.



Estás en embarazo o crees estarlo.



Usas tratamientos hormonales.



Tienes antecedentes de cirugías de mama.



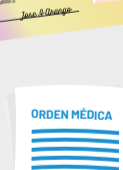
Tienes antecedentes personales o familiares de cáncer de mama.

Evita los movimientos bruscos mientras se lleva a cabo tu prueba.

Trae todos los documentos



• **Documento de identidad**



• **Orden médica**



• **Estudios anteriores que te hayan realizado en los últimos tres (3) años, como mamografías, ecografías mamarias y biopsias de mama.**



¡ASISTE A TIEMPO!

Llega 15 minutos antes del examen

o con el tiempo de anticipación que te indique la persona que te asigna la cita. Este tiempo es necesario para ingresar tus datos al sistema, realizar una encuesta que debe diligenciar y explicarte el procedimiento para que apruebes la realización del examen.

Cuidados **después** del examen

- ✓ Puedes continuar con las actividades que haces en tu vida diaria como ir a trabajar, estudiar, ejercitarte o manejar.
- ✓ Si tienes alguna duda, consulta con nuestro personal de salud.

Gracias por seguir nuestras recomendaciones y contribuir para que tu estudio permita un correcto diagnóstico.

