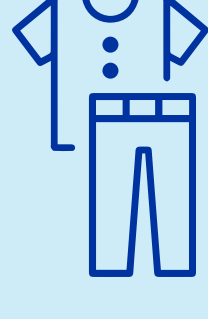




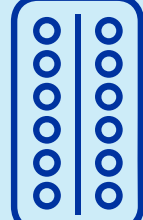
Marcación de mama con clip guiado por estereotaxia

PREPARACIÓN

Sigue estas recomendaciones para tu examen:



Debes asistir a la prueba con un **brasier ajustado** y ropa cómoda de dos piezas (camisa y pantalón o camisa y falda).

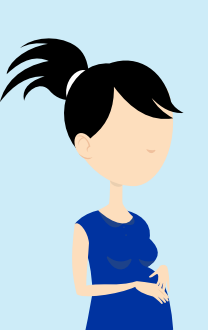


Puedes seguir tomando tus **medicamentos** de control para presión arterial, epilepsia, azúcar en la sangre u otras enfermedades que no requieren anticoagulación.

Antes de iniciar la prueba, debes informarle al personal de radiología si presentas alguna de estas condiciones:



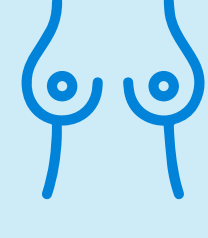
Estás **amamantando**.



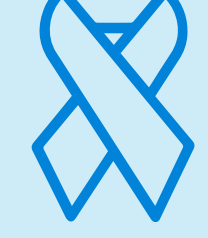
Estás en **embarazo** o crees estarlo.



Usas **tratamientos hormonales**.



Tienes **antecedentes de cirugías de mama**.



Tienes **antecedentes** personales o familiares de cáncer de mama.



Debes **evitar los movimientos** bruscos mientras se lleva a cabo tu prueba.



Sigue las **indicaciones de nuestro personal de salud**.

Trae todos los documentos



• **Documento de identidad**



• **Orden médica**



• **Historia clínica**



• **Estudios anteriores que te hayan realizado y que estén relacionados con el procedimiento como resonancias, mamografías, ecografías y patologías.**



¡ASISTE A TIEMPO!

Llega 30 minutos antes del examen

o con el tiempo de anticipación que te indique la persona que te asigna la cita. Este tiempo es necesario para ingresar tus datos al sistema, revisar tu preparación y explicarte el procedimiento para que apruebes la realización del examen.

Cuidados **después** del examen

- ✓ No debes realizar ejercicios fuertes, como ir al gimnasio, durante las 24 horas después de la toma de la biopsia.
- ✓ Te recomendamos estar en reposo.
- ✓ Para disminuir el riesgo de sangrado, puedes ponerte hielo en el lugar donde te hicieron la biopsia.
- ✓ Cuatro (4) o cinco (5) días después de la prueba puedes retirar la cura que te pusieron en el sitio de la biopsia.
- ✓ Consulta en el servicio de urgencias si presentas enrojecimiento, calor alrededor del sitio de la punción o en caso de sangrado abundante.
- ✓ Si tienes alguna duda, consulta con nuestro personal de salud.

Recuerda consultar el resultado de tu biopsia según te indiquemos al momento de realizarte el procedimiento.

Gracias por seguir nuestras recomendaciones y contribuir para que tu estudio permita un correcto diagnóstico.

