



## Preparación Colon por enema convencional para menores de 14 años con indicación de constipación, estreñimiento o dificultad severa para hacer deposiciones

### PREPARACIÓN

Sigue estas **recomendaciones** para tu examen:

#### Cuando la indicación es el estudio por constipación o estreñimiento



Si el niño es menor de 4 años, debe guardar ayuno de 2 horas.



Si el niño tiene entre 4 a 14 años, debe guardar 4 horas de ayuno.



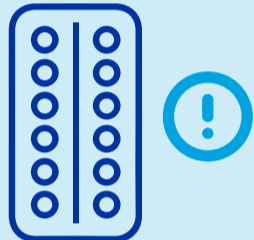
Antes de iniciar el ayuno, el niño debe tener dieta blanda, es decir sopas, pasta, carne molida, jugos, gelatina y líquidos.

#### Cuando la indicación es el estudio de sangrado intestinal

##### Tres (3) días antes del examen



El niño debe consumir dieta blanda, es decir sopas, pastas, carne molida, jugos, gelatina y líquidos.

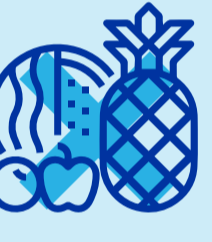


Si el niño utiliza laxantes, debe suspenderlos.



##### Noche antes del examen

El niño debe consumir dieta blanda, es decir sopas, pastas, carne molida, jugos, gelatina y líquidos.



##### El día del examen

Dos (2) horas antes del examen el niño debe guardar ayuno. No debe consumir alimentos ni tomar bebidas.



El niño debe estar acompañado de dos adultos responsables a los que les tenga confianza, mayores de 18 años, que no estén en situación de discapacidad o embarazadas. Deben conocer la historia clínica del niño y tener capacidad para la toma de decisiones.



Para los niños más pequeños, ten en cuenta traer un juguete para entretenerlo y el alimento líquido que más le guste (leche o jugo).



El niño debe evitar realizar movimientos mientras se lleva a cabo el procedimiento.



La prueba tiene una duración de **entre 10 y 15 minutos** aproximadamente.



Tanto el niño como sus acompañantes **deben seguir las indicaciones** de nuestro personal de salud.

## Trae todos los documentos

• Documento de identidad

• Orden médica

• Estudios anteriores relacionados, que te hayan realizado.



**¡ASISTE A TIEMPO!**

Llega 15 minutos antes del examen, o con el tiempo de anticipación que te indique la persona que te asigna la cita. Este tiempo es necesario para ingresar los datos del niño al sistema, revisar su preparación y explicarte el procedimiento para que apruebes la realización del examen.

#### Cuidados después del examen

✓ El niño puede continuar realizando normalmente sus actividades cotidianas.

✓ Si tienes alguna duda, consulta con nuestro personal de salud.

Gracias por seguir nuestras recomendaciones y contribuir para que tu estudio permita un correcto diagnóstico.

